



**Indus F27-modul är framtagen för att
förbättra lärarnas och barnens vardag**

Vi på Indus har byggt och förvaltat moduler i över 40 år. Tiotusentals moduler har passerat våra verkstadshallar genom åren. Vi har också hunnit med att etablera över 800st skolor och förskolor. All den erfarenhet och kunskap vi har samlat på oss har nu mynnat ut i vår senaste modulserie: F27

F27-modulen är framtagen för att klara alla dagens ställda krav. Det gäller så väl ventilation, tillgänglighet, ytor, ljud, brand och energiförbrukning.

Invändigt är modulerna ljusa och fräscha och vi använder oss bara av material som är allergivänligt och lätta att hålla rent. Det utan att göra avkall på moderna färgval och design.

Kort och gott, F27-modulen är framtagen med fokus på brukarna

INDUS MODULSYSTEM F27 UPPFYLLER:

Senaste BBR:

Tillgänglighet

Brand

Ventilation

Klimat

Ljud, ljudkrav enligt SS 25268:2007

Energianvändning

Uppvärmning:

Modulerna är utrustade med en vattenburen radiatorkrets. I första hand är den avsedd att anslutas till elpanna, med dockningsmöjligheter till luftvärmepump, eller fjärrvärmecentral. Andra uppvärmningskällor kan också användas.

Ventilation:

Mekanisk till- och frånluftsventilation med återvinning. Decentraliserade med ett antal rumsaggregat av typen Air-Master X-Vent med central styrning. Luftflödet styrs steglöst med hjälp av koldioxid- och temperaturgivare. Systemet ger en värmeåtergivningsgrad på cirka 85 procent.



F27-modulen är framtagen att klara av de krav som ställs på energiförbrukning, lokalytor, ventilation, tillgänglighet med mera. De uppfyller också arbetsmiljöverkets rekommendationer.

Stora, ljusa kapprum med anslutningar till rwc/skötrum, allrum, wc samt entré.



Kapprummens ytor är anpassade för att det skall finnas gott om plats när alla barnen skall kläs på.

Med vårt möbelpaket så kommer kapprummet att ha inredning för önskat antal barn, stövelvägg, påklädningsbänk med tillhörande stol för lärarna.



Kanalisation för media och nätverk är förberett från start. Ventilationen består av mekanisk till- och frånluftsventilation med återvinning. Luftflödet styrs steglöst med hjälp av koldioxid- och temperaturgivare. Systemet ger en värmeåtergivningsgrad på cirka 85 procent. Ventilationen styrs från apparatrummet.

Invändig takhöjd är 2,7m. Uppvärmning sker genom vattenburna radiatorer. Värmekällan kan var luft/vattenpump, fjärrvärme, bergvärme eller liknande.

Golvet har inbyggd komfortvärme då barnen och lärarna spenderar mycket tid sittandes golven.



I anslutning till hemvisten finns lekrum samt vilrum där en glasad innerdörr ger lärarna möjligheten att hela tiden ha uppsikt över barnen i de fall dörren är stängd.

Samtliga golv är skarvfria. Med andra ord inga skenor som samlar smuts.



Skötrummet är utrustat med ett höj- & sänkbart skötbord med vattenanslutning (ej med på bild).

I det kombinerade skötrummet och RWC finns två handfat. Ett för de vuxna och ett för de små.

Önskas dusch så är rummet förberett för detta.

Självklart uppfyller RWC de mått som är föreskrivna.



I entrén finns en vask för att skölja av smuts mm. Vårtrummatta för att enkelt kunna tillgodose en bra hygien samt en golvbrunn. Dessutom finns det 2st torkskåp med gott om utrymme för att torka våra kläder.



Det rum som ansluter till hemvisten kan antingen fungera som ett kombinerat vil- & lekrum eller delas av så det blir två separata rum.

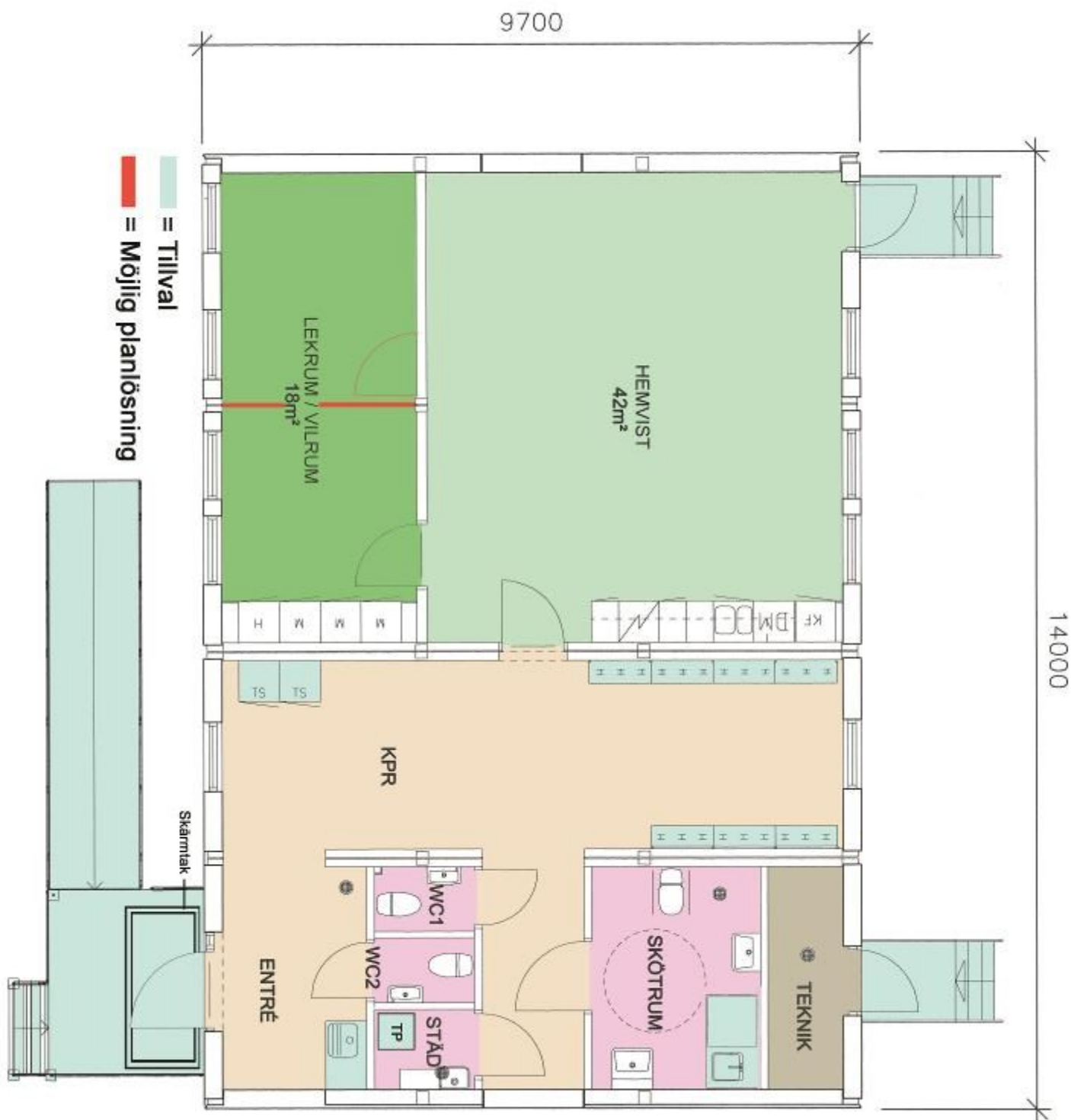
Även i dessa utrymmena är det komfortvärme i golven.

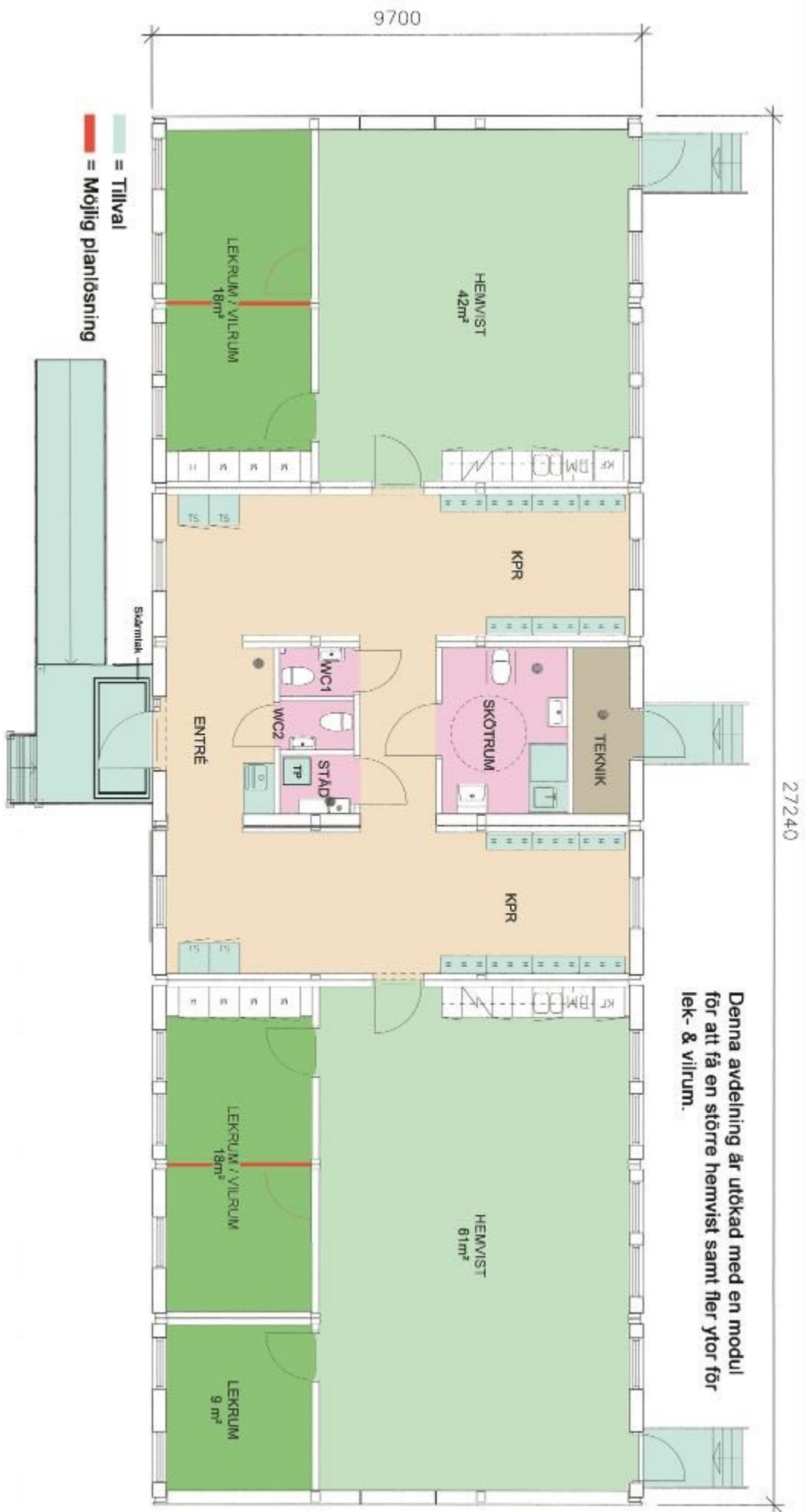
Fönstren har invändiga persienner för att stänga ute ljuset under sovstunden.



I vilrum och lekrum finns som standard väl tilltagna förvaringsmöjligheter. Så väl madrasskåp samt skåp för övrig förvaring.

F 27 - PLANLÖSNING . 1 A V D .





REFERENSKUNDER



Skolfastigheter i Stockholm AB



Polisen



Göteborgs
Stad

SKANSKA



SVEVIA



Kriminalvården



SJÖRÄDDNINGSSÄLLSKAPET



KUSTBEVAKNINGEN

Svenska kyrkan 



STENA



Kungsbacka



Motala kommun



BERENDSEN



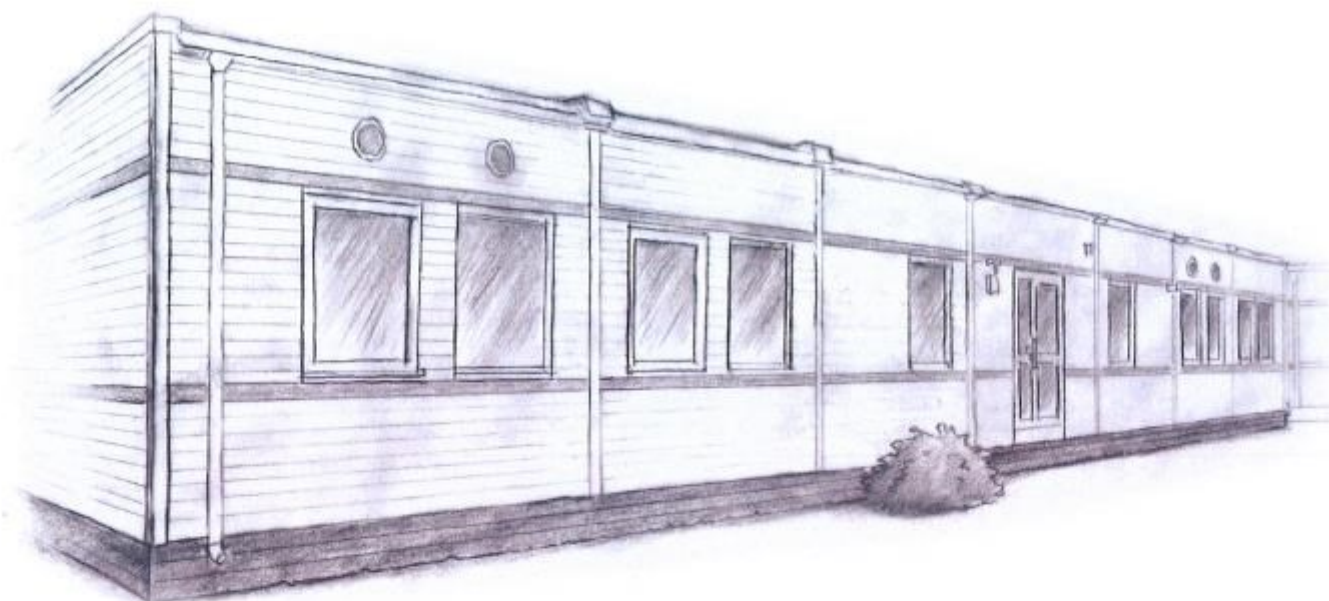
FORTIFIKATIONSVERKET



SOLNA STAD



NORRKÖPING



Produktbeskrivning

F27-serien är en produkt som är framtagen för att användas till förskoleverksamhet.

Modulerna är byggda så att det går fort att etablera och är kända för sin höga kvalitet.

Modulerna har en modern design och vi har lagt stor fokus på inomhusmiljön, då produkten utvecklades.

Modulerna är byggda för att uppfylla gällande regler.

Modulerna kan monteras i två våningar. För dessa tillfällen finns det trapphusmoduler som kan utrustas med invändig hiss. Detta möjliggör ett mycket kostnadseffektivt montage.

Indus fransäger sig allt ansvar från krav riktade på produkten – utöver vad som angivits i denna beskrivning.

Mått:

Utv. fasadmått:	9,7 m.
Modulbredd:	3,0 m / 3,6 m.
Utvändig totalhöjd:	3,4 m.
Inv. takhöjd:	2,7 m.

Konstruktion:

Modulerna är dimensionerade för tvåvåningsmontage i snözon 4,5. Laster från kassaskåp, arkivhyllor och liknande måste beaktas särskilt. Modulernas stomme uppfyller brandklass R60.

Golvbjälklag:

Undergolv, trassbatten, med 12 mm spånskiva V313.
Golvkantbalk LT 90×220 mm.
Golvbjälkar 45×220 mm C24 c.c. 600 mm.

Mineralull 220 mm Kval 33.

22 mm golvspånskiva.
Skyddskant nertill med en vinkelplåt för skydd av bjälklagskanten vid lyft.

Golvbeklädnad:

Kapprum har plastmatta Forbo Nordstar 2,0 mm, Teknikutrymme samt våtutrymme är det plastmatta Aqualon Pacific 1,5 mm med mattuppvik 100 mm.

Övriga utrymmen som hemvist och lekrum linoleummatta Forbo Marmoleum real 2,0 mm.

Ytterväggar:

Fasadbeklädnad med liggande enkel-fasspontad träpanel 22×120 mm.
Spikläkt och luftspalt 28×95 mm.

Boardskiva 6,0 mm.

Stolpar 45×195 mm C14.

Mineralull 195 mm Kval 33.

Plastfolie.

12 mm spånskiva.

13 mm glasfibervävmålad gips monterad i vertikala hattprofiler.

Innerväggar:

13 mm glasfibervävmålad gips monterad i vertikala hattprofiler.

12 mm spånskiva.

Stolpar 45×70 mm c.c. 600 mm.

70 mm mineralullsisolering.

12 mm spånskiva.

13 mm glasfibervävmålad gips monterad i vertikala hattprofiler.

vänd ➞

Yttertak låglutande

Takbeläggning:

Protan SE-duk 1,2 mm. Ljusgrå.

c:a 1,5° sadeltak: 12 mm spånskiva V313 som underlag för takduk.

Kilar för lutning.

Luftspalt.

Stenull 50 mm med papp Kval 37 mellan kilar.

Takkantbalk LT 90×405 mm.

Takbjälkar 45×220 mm C24 c.c. 600 mm (Bredd = 3,6 m).

Takbjälkar LT 45×220 mm c.c. 1200 mm (Bredd = 3,0 m).

Stenull 220 mm Kval 37.

Plastfolie.

Glespanel 21×95 mm c.c. 300 mm.

Gipsplank resp. Akustiktak Tectopanel 13 mm.

Fönster:

Vita aluklädda furufönster, delvis öppningsbara typ glidhängda och delvis fasta med 3-glas isolerruta. Vita persienner i skenor invändigt. Förberedda för tygmärkiser. Manuellt nerfällbara inifrån.

Ytterdörrar:

Vitlackerad aluminium med glas. Klämskyddad bakkant.

Innerdörrar:

Innerdörrar typ massivdörrar med laminatbeklädda dörrblad. Dörrarna är försedda med klämfria bakkantar.

Vitmålade karmar och dörrblad med laminat K1994 UN (grå).

Glasade innerdörrar till hemvister och grupprum.

Invändigt listverk:

Lister, foder furu, vitmålad.

Utv. kompl.

Fönsterplåt etc. plastmålade stålplåt, vit.

Takavvattning:

Hängrännor och stuprör i silvermetallik. Lackad stålplåt.

Utv målning:

Bräder grundas med oljebaserad grundfärg och färdigbehandlas med akrylatfärg.

Kulörer:

Fasad Alcro Bestå Täckfärg S3500-N (Grå).
Garneringar Alcro Bestå Täckfärg S2070-Y6OR (Orange).

Ventilation:

Ventilationsinstallation typ till- och frånluft med återvinning.

Decentraliserad med ett antal rumsaggregat typ Airmaster X-vent med central styrning. Vissa rum ventileras genom kanalanslutningar.

I hemvist samt lekrum styrs luftflödet steglöst av koldioxid- och temperaturgivare.

Installationer, VA:

Färdig va-installation inom modulerna med porslin etc. i omfattning enl. ritning. Inkopplingspunkt utförs enligt grund & anslutningsritning, anslutningspunkter ligger ca 40 cm in från modulernas kortsida.

Avlopp av PVC-HT.

Kall- & varmvattenledningar utförs av tunnväggiga kopparrör samt PEX-rör.

Varmvatten värms via värmepump eller fjärrvärme enligt nedan.

Kunden ansvarar för att anslutningsledningarna isoleras och förses med värmekabel för att förhindra sönderfrysning vintertid.

Installationer, Värme:

Modulerna är utrustade med rörsystem och radiatorer för vattenburen värme som kan anslutas till fjärrvärme eller förses med värmepump som värmekälla. Som tillval levereras modulerna färdiga med luft-vatten värmepump typ CTC EcoAir komplett med elpanna CTC EcoEl. För att erhålla varma golv i hemvist och lekrum är dessa försedda med golvvärme typ Thermofloor.

El starkström:

Färdig elinstallation inom modulerna för kraft och belysning. 4vägs uttag placerade på flertal ställen i lokalen. Strömbrytare vid fönster för montering av markis. Utvändigt belysning vid ytterdörr.

Tomrör:

Modulerna är förberedda med tomrör för data och telefon samt TV.

Städ:

Städset.

Utslagsback rostfri.

WC:

Tvättställ, vitt porslin.

WC stol.

Toalettpappershållare 3410 blankkrom.

Sanitetspåshållare.

Spiegel 900×450×4 mm Floatglas.

Torkrullehållare Mini-box Plast vitt 300080.

Papperskorg, tråd för väggmontage vitt 836675.

Klädkrok.

Tvåautomat S-box vitt 352080.

RWC/Skötrum

WC stol med armstöd, & normenlig larmanordning.

Draghandtag på innerdörr.

Tvättställ placerat på barnhöjd.

Fast skötbord.

Övrig utrustning är samma som WC inredning.

Tillval: Höj och sänkbart skötbord, manuellt alternativt elektriskt.

Inredning:

Ingår i entré, allrum/hemvist samt lekrum enligt ritning.

Tillval:

Sadeltak.

Trappa med räcke.

Ramp och räcke.

Dörrautomatik på ytterdörrar.

Markiser.

Värmepump.

Fjärrvärmväxlare.

Diskmaskin.

Tvättmaskin och torktumlare.

Torkskåp.

Kapprumsinredning.

mm.

Indus Sverige AB

2015-11-11 AJac



Trygghet, engagemang, kundnöjdhet och kvalitet är honnörsord för oss på Indus. Genom att satsa på kvalitet från början, och genom att vara engagerade från beställning till leverans och genom hela hyresperioden, ser vi till att våra kunder blir nöjda och känner trygghet hela vägen. Vi tycker att det viktigaste med lokaler är att man trivs med dem – både som användare och som beställare. Och det gör man när det är tryggt och bekymmersfritt.



HUVUDKONTOR
Indus Sverige AB Stenungsund
 Box 228, 444 23 Stenungsund
 Besöksadress: Ängsvägen 9
 Tel: 0303-390 400
 Fax: 0303-841 90

REGIONKONTOR
Indus Sverige AB Stockholm
 Ullevivägen 12, 197 40 Bro
 Tel: 08-409 195 00
 Fax: 08-409 195 49

NORGE
Indus Norge A/S
 Tretjerdalsveien 54
 Postboks 34
 Tel: +47 638 661 00
 Fax: +47 638 661 01

www.indus.se

